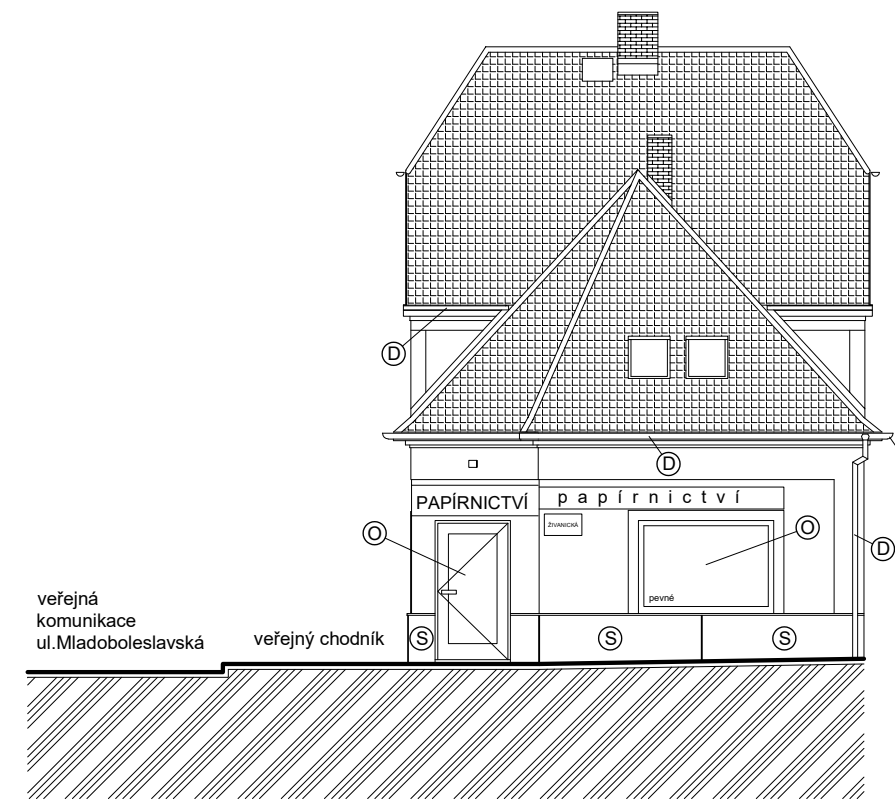
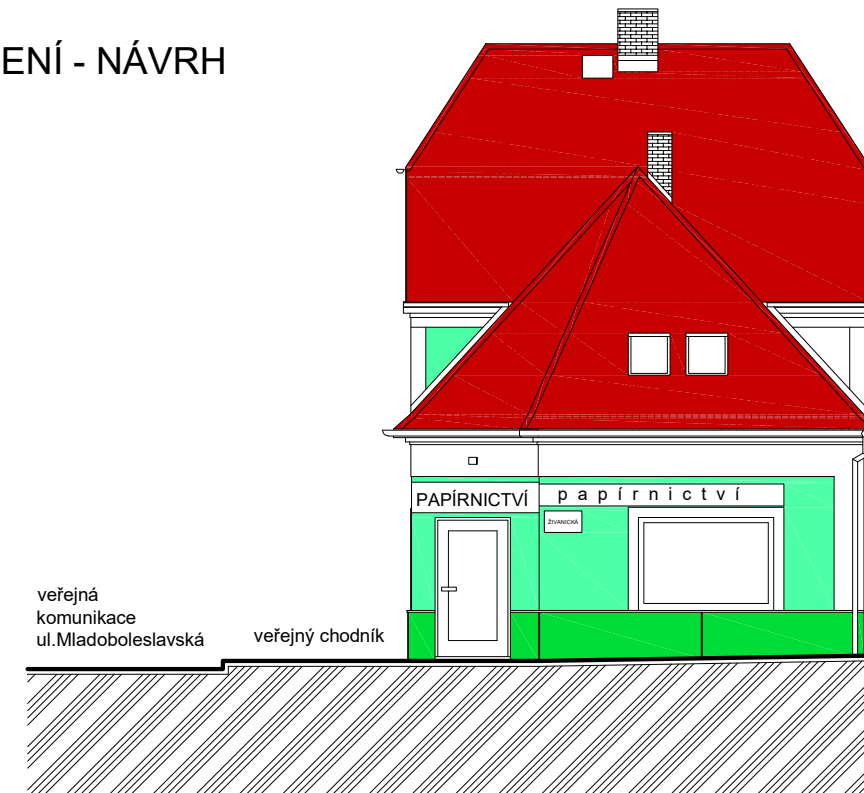
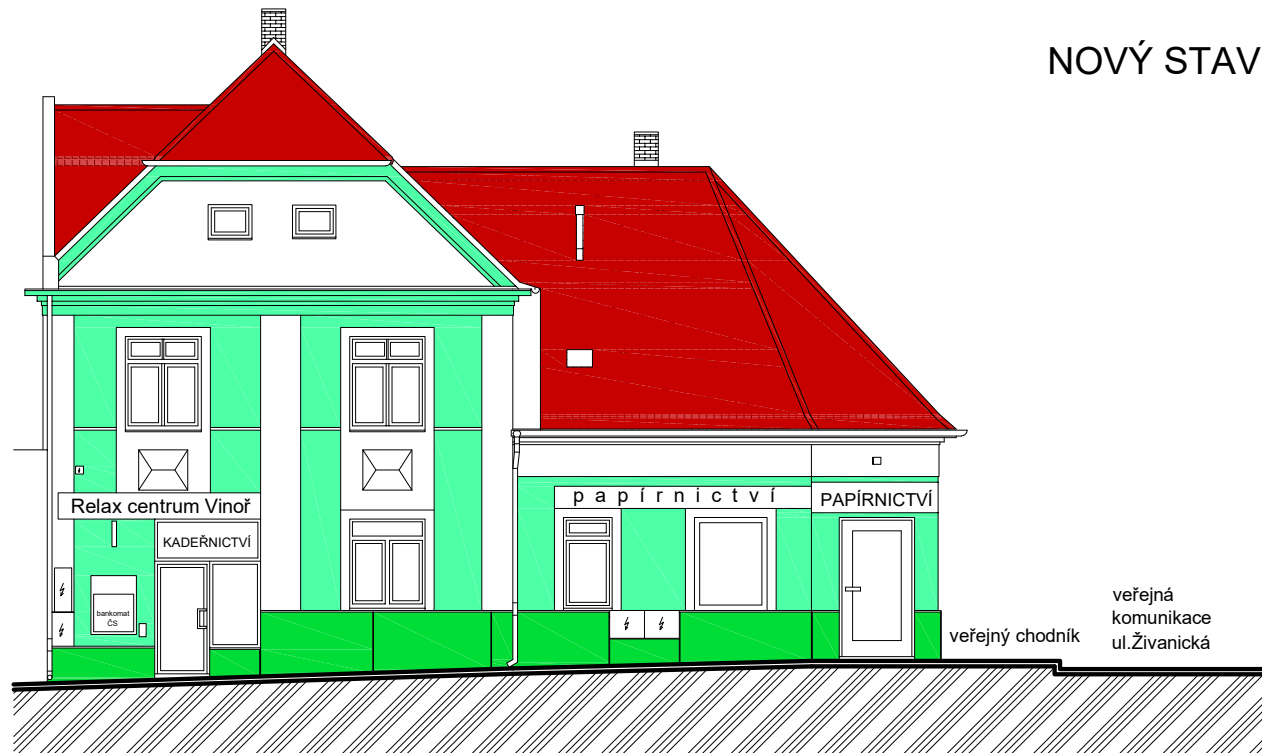


NOVÝ STAV



NOVÝ STAV - BAREVNÉ ŘEŠENÍ - NÁVRH



- (S) OBKLADOVÉ DESKY KRONOART tl.10mm MONTOVANÉ NA HLINÍKOVÝ ROŠT (dilatace 8mm, za deskami provětrávaná štěrbiná tl.min.20mm, desky založeny 20mm nad chodníkem)
- (K) ZAKONČENÍ SOKLU OPLECHOVÁNÍM Z OHÝBANÉHO HLINÍKOVÉHO PLECHU (RŠ cca 220) S POVRCHOVOU ÚPRAVOU PRÁŠKOVOU BARVOU V SOULADU SE SOKLEM + OPLECHOVÁNÍ VNĚJŠÍCH PARAPETŮ OKEN
- (O) DEMONTÁŽ STÁVAJÍCÍCH VÝPLNÍ OTVORŮ, MONTÁŽ NOVÝCH IZOLAČNÍCH VÝPLNÍ OTVORŮ Z PLASTOVÝCH PROFILŮ (U = 1,0 Wm2/K a lepší), S IZOLAČNÍM TROJSKLEM, S BEZPEČNOSTNÍ FÓLIÍ, BARVA BILÁ
- (D) DEMONTÁŽ DEŠŤOVÝCH ŽLABŮ A SVODU, MONTÁŽ NOVÝCH DEŠŤOVÝCH ŽLABŮ A SVODU (ŽÁROVĚ POZINKOVANÝ PLECH)

- (A) KONTROLA OPLECHOVÁNÍ ŠTÍTU
- (R) KONTROLA OPLECHOVÁNÍ ŘÍMSY vč. NAPOJENÍ NA FASÁDU
- (U) KONTROLA OPLECHOVÁNÍ STŘECHY vč. NAPOJENÍ NA FASÁDU
- (Z) KONTROLA OPLECHOVÁNÍ ZÁVĚTRNÝMI LIŠTAMI

ZODPOVĚDNÝ PROJEKTANT : ING.DANIEL VAŠÍČEK, NA VINÍČKÁCH 643, ŠESTAJOVICE IČ 457 44 238, tel. 777 028 478	
VYPRACOVAL : ING. DANIEL VAŠÍČEK, NA VINÍČKÁCH 643, ŠESTAJOVICE	
INVESTOR : ÚŘAD MČ PRAHA - VINOŘ, BOHDANEČSKÁ 97, PRAHA - VINOŘ	
STAVBA : SANACE ULIČNÍ FASÁDY	DATUM : 05/2021
OBJEKT V ULICI ŽIVANICKÁ 235, PRAHA - VINOŘ	MĚŘÍTKO : 1 : 100
POHLEDY - NOVÝ STAV	ČÍSLO PŘÍLOHY :
ARCHITEKTONICKO - STAVEBNÍ ŘEŠENÍ	3